

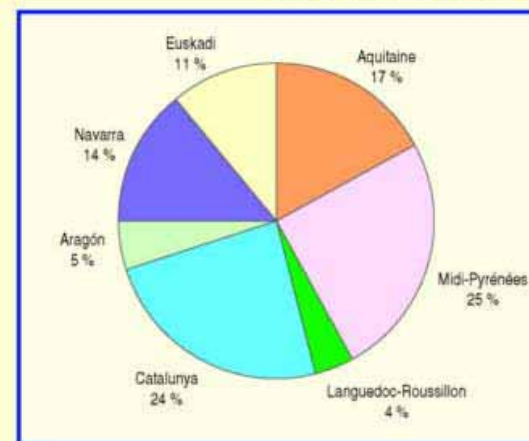
Quina ramaderia pirinenca?

- Ramaderia extensiva associada a la pastura (alta muntanya).
- Ramaderia intensiva associada a l'agricultura mediterrània (Prepirineus).

Effectifs des principaux cheptels du massif
 Efectivos de las principales cabañas del macizo
 Efectius de les principals cabanyes del massís
 Mendiguneko azienda nagusien kopuruak

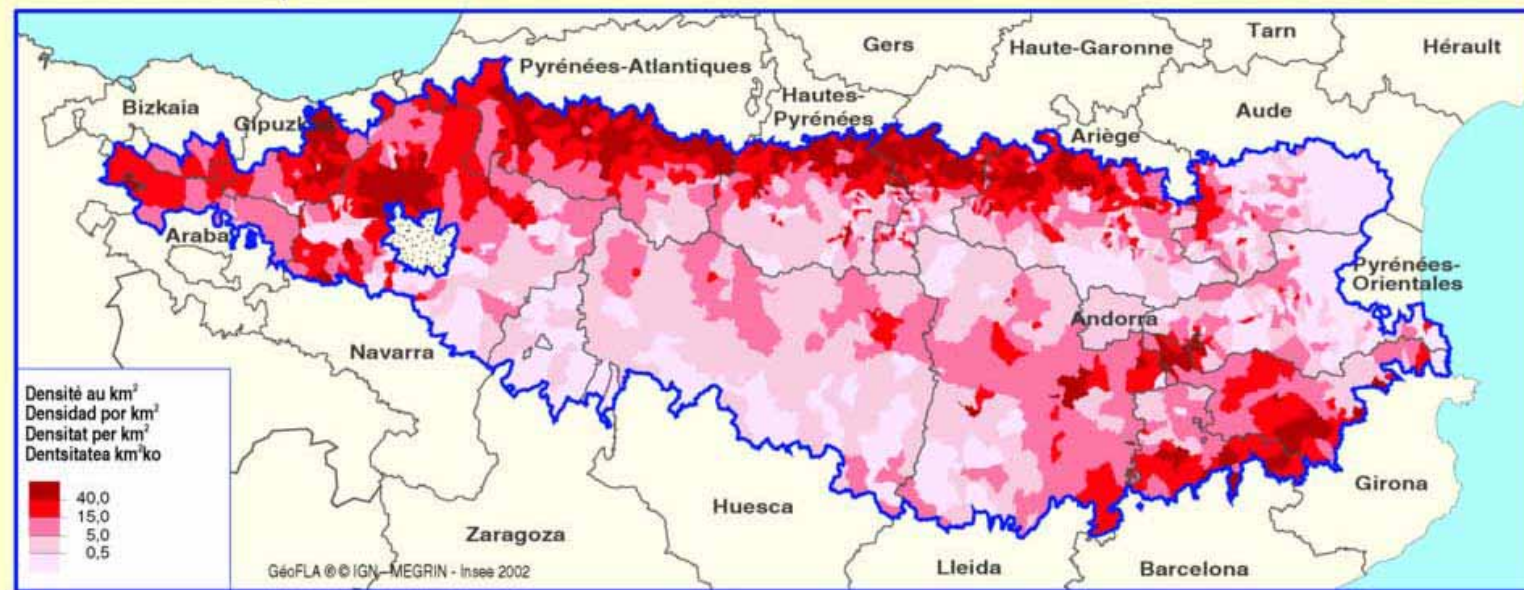
	Bovins / Bovinos Bovins / Behiak		Ovins / Ovinos Ovins / Ardiak		Porcins / Porcinos Porcins / Zerriak		Volailles / Aves Aviram / Hegaztiak	
	milliers miles milers milakoak	% région % región % regiò % eskualdea	milliers miles milers milakoak	% région % región % regiò % eskualdea	milliers miles milers milakoak	% région % región % regiò % eskualdea	milliers miles milers milakoak	% région % región % regiò % eskualdea
Aquitaine	100,5	11,6	500,7	55,5	49,7	10,0	268	1,9
Midi-Pyrénées	156,3	12,1	259,7	10,7	24,9	4,1	384	3,9
Languedoc-Roussillon	22,6	14,7	54,6	12,2	2,0	3,2	86	2,2
Euskadi	64,5	36,0	154,7	57,8	24,6	48,6	864	25,0
Navarra	84,6	66,6	443,5	58,7	139,6	30,2	1 690	37,2
Aragón	29,3	16,3	339,0	14,1	122,0	8,0	1 112	7,8
Catalunya	148,0	25,6	317,1	32,8	674,4	17,6	2 088	5,6
Andorra	1,1	100,0	5,3	100,0	€	100,0	€	100,0
MP	606,9	18,0	2 074,6	25,4	1 037,0	14,8	6 492	7,5

Répartition du cheptel bovin
 Distribución del ganado bovino
 Repartició de la cabanya de bovins
 Behi-aziendaen banaketa



Densité de bovins au km²
 Densidad de bovinos por km²

Densitat de bovins per km²
 Behi-aziendaen dentsitatea km²ko



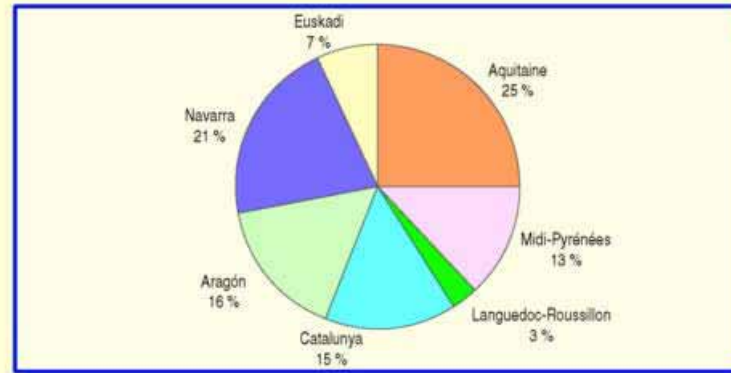
4



5

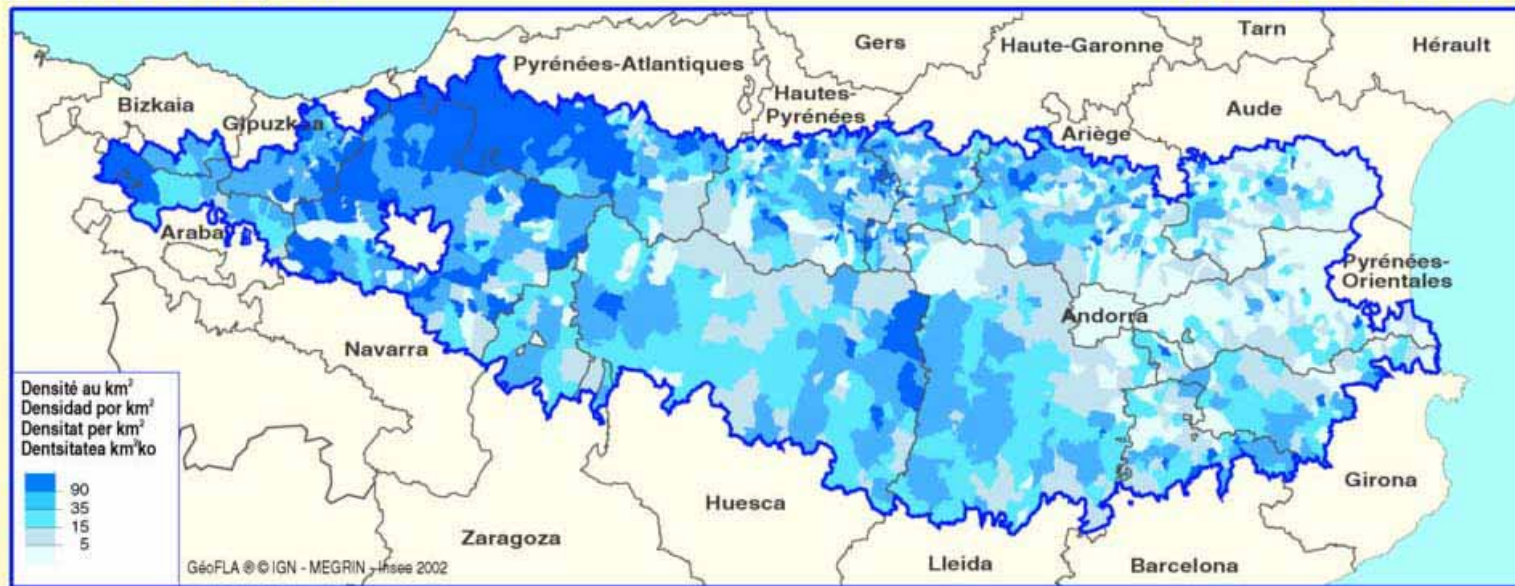
L'AGRICULTURE LA AGRICULTURA L'AGRICULTURA NEKAZARITZA

Répartition du cheptel ovin
 Distribución del ganado ovino
 Distribució de la cabanya d'ovins
 Ardi-azienden banaketa



Densité d'ovins au km²
 Densidad de ovinos por km²

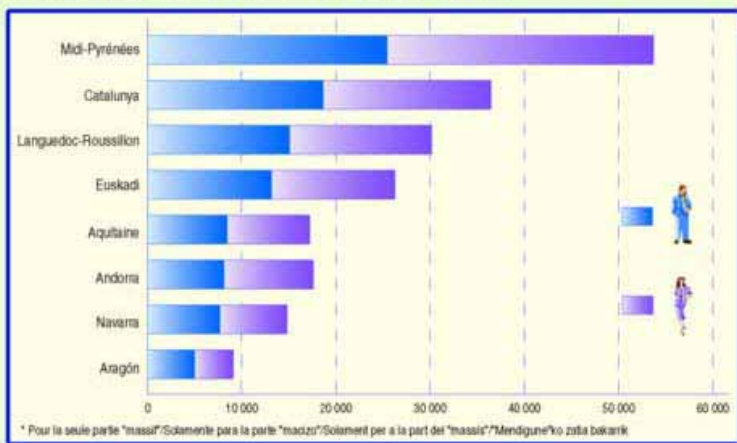
Densitat d'ovins per km²
 Ardi-azienden banaketa km²ko



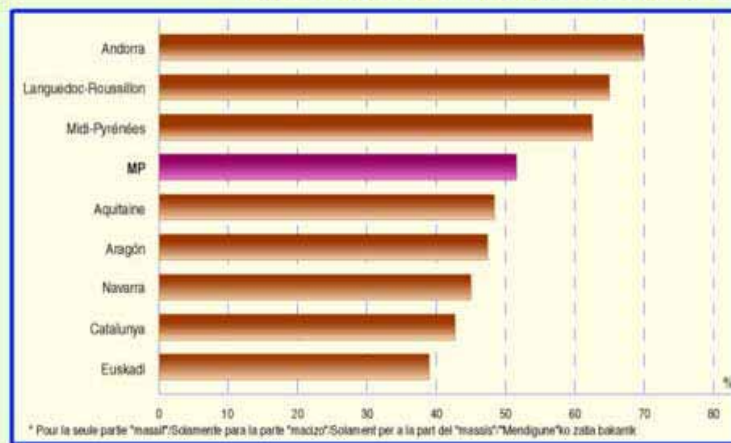
En quina societat?

- Una societat local orientada cap al turisme i els serveis.
- Una societat general fortament industrialitzada i metropolitzada.

Population active occupée dans le secteur tertiaire*
 Población activa ocupada en el sector terciario*
 Població activa ocupada en el sector terciari*
 Biztanleria aktibo landuna zerbitzu-sektorean*

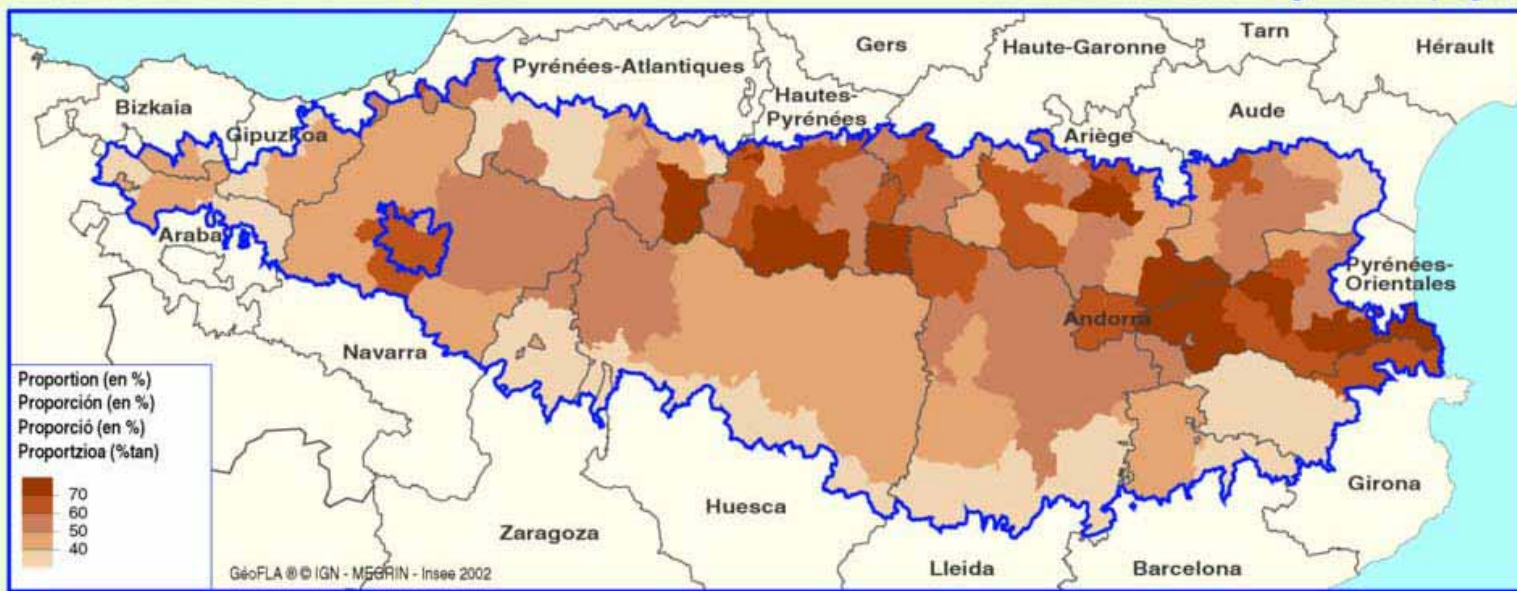


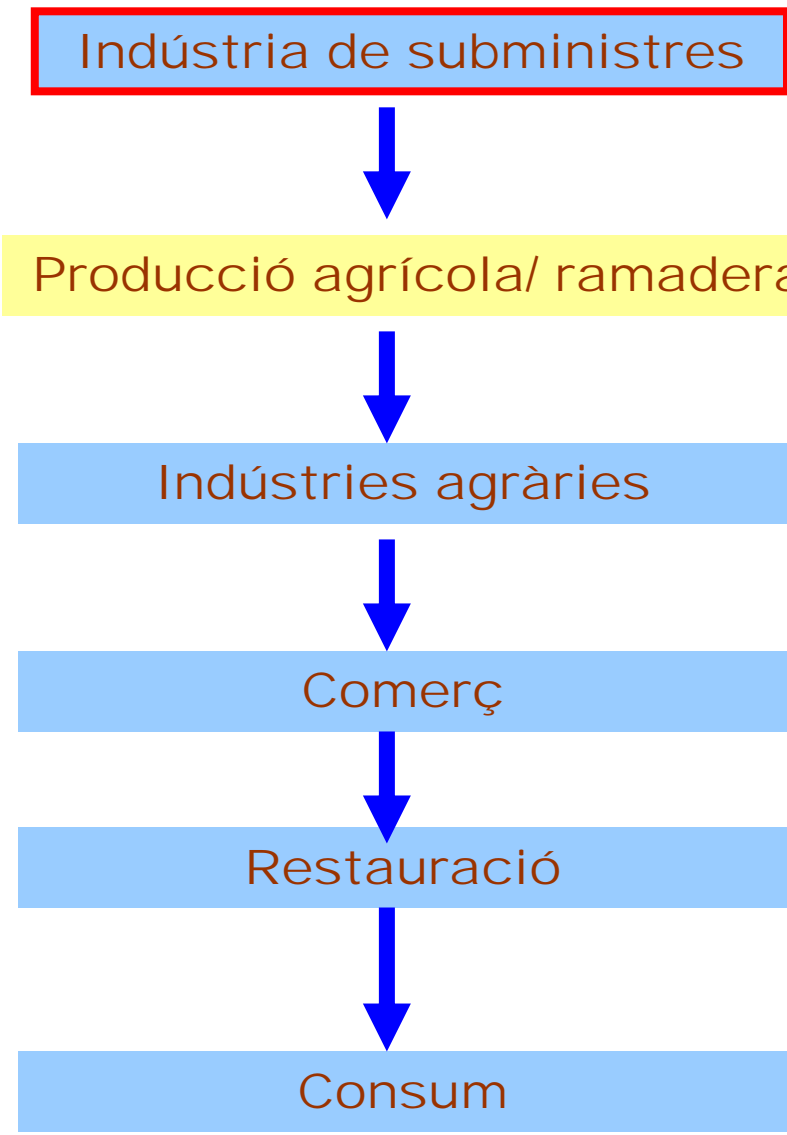
Part du secteur tertiaire dans l'emploi total*
 Parte del sector terciario en el empleo total*
 Part del sector terciari a l'ocupació total*
 Zerbitzu-sektorean zatia guztizko enpleguan*



Part du secteur tertiaire dans l'emploi total
 Parte del sector terciario en el empleo total

Part del sector terciari a l'ocupació total
 Zerbitzu-sektorean zatia guztizko enpleguan





Fabricació de pinso (pinso ecològic,...)

Les pastures.

- Els comunals (les implicacions col·lectives).
- La ramaderia component intrínsec dels espais naturals (parcs naturals o parcs agraris,...)
- Complementaritat muntanya-plana.

Indústria de subministres



Producció agrícola/ ramadera



Indústries agràries



Comerç



Restauració



Consum

Serveis a la ramaderia

- Operacions especialitzades (xolla, pastoreig,...)
- Serveis tècnics (veterinaris, nutricionistes,...)
- Suport a la gestió, assegurances, finançament.
- Recerca i desenvolupament, tecnologies de la informació.
- Serveis de l'Administració.

Indústria de subministres



Producció agrícola/ ramadera



Indústries agràries



Comerç



Restauració



Consum

- Escorxadors
- Obradors
- Embotits
- Formatges
- Derivats lactis
- Greixos animals
- Altres subproductes (sang,..)
- . Turisme productiu

Indústria de subministres



Producció agrícola/ ramadera



Indústries agràries



Comerç



Restauració



Consum

Altres usos i funcions productives:

- Fertilització.
- Productes tèxtils (llana)
- Cuire
- Objectes manuals (corns)
- Tracció i transport
- Activitats de lleure (hípica,...)

Funcions no productives
(manteniment espais,...)

Agricultura a temps parcial, activitats complementàries i pluriactivitat

Indústria de subministres



Producció agrícola/ ramadera



Indústries agràries



Comerç



Restauració



Consum

Carnisseries locals
especialitzades

Botigues de poble

Botigues delicatessen

Venda associada a
establiments turístics

Presència a les cadenes de
distribució

Marques, productes de
qualitat, denominacions
locals

Indústria de subministres



Producció agrícola/ ramadera



Indústries agràries



Comerç

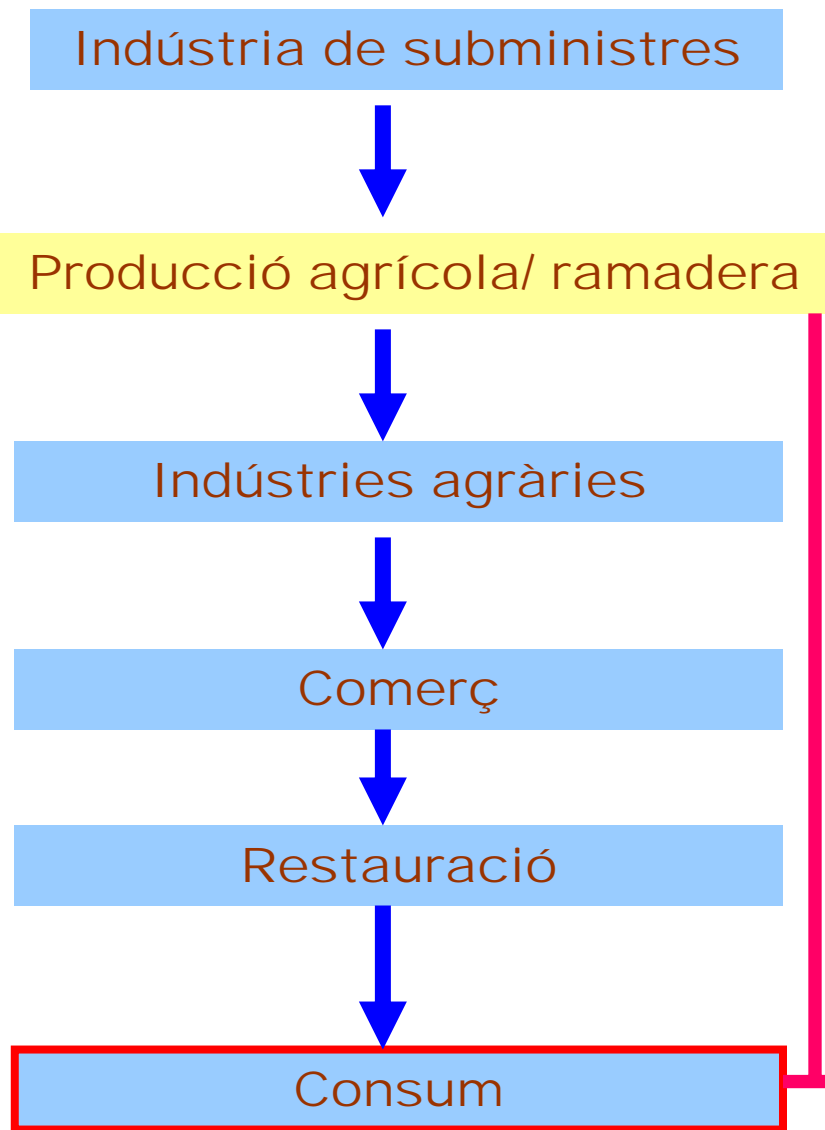


Restauració



Consum

Cuina casolana local
Plats associats a matèries
primeres locals
Cuina associada a
productes transformats
locals
Promoció i difusió de la
cuina i productes locals



Per arribar al consum s'ha de saber consumir ?.

Una ramaderia inserida en el territori i la seva gent?