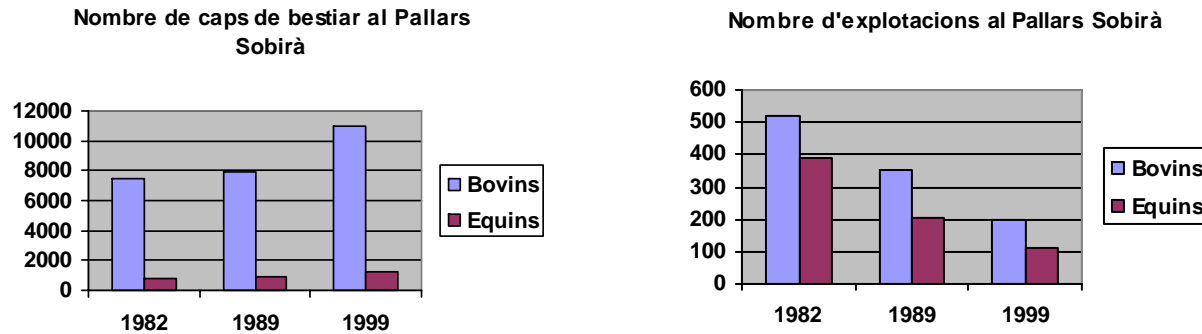


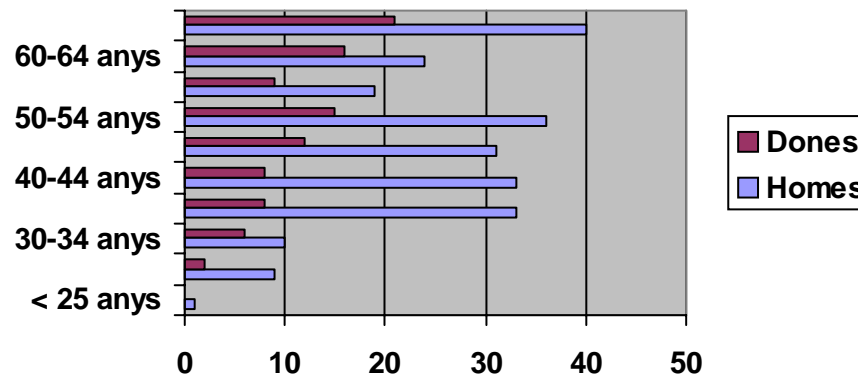
A TALL D'INTRODUCCIÓ

- El nombre d'explotacions disminueix / El nombre de caps de bestiar s'incrementa



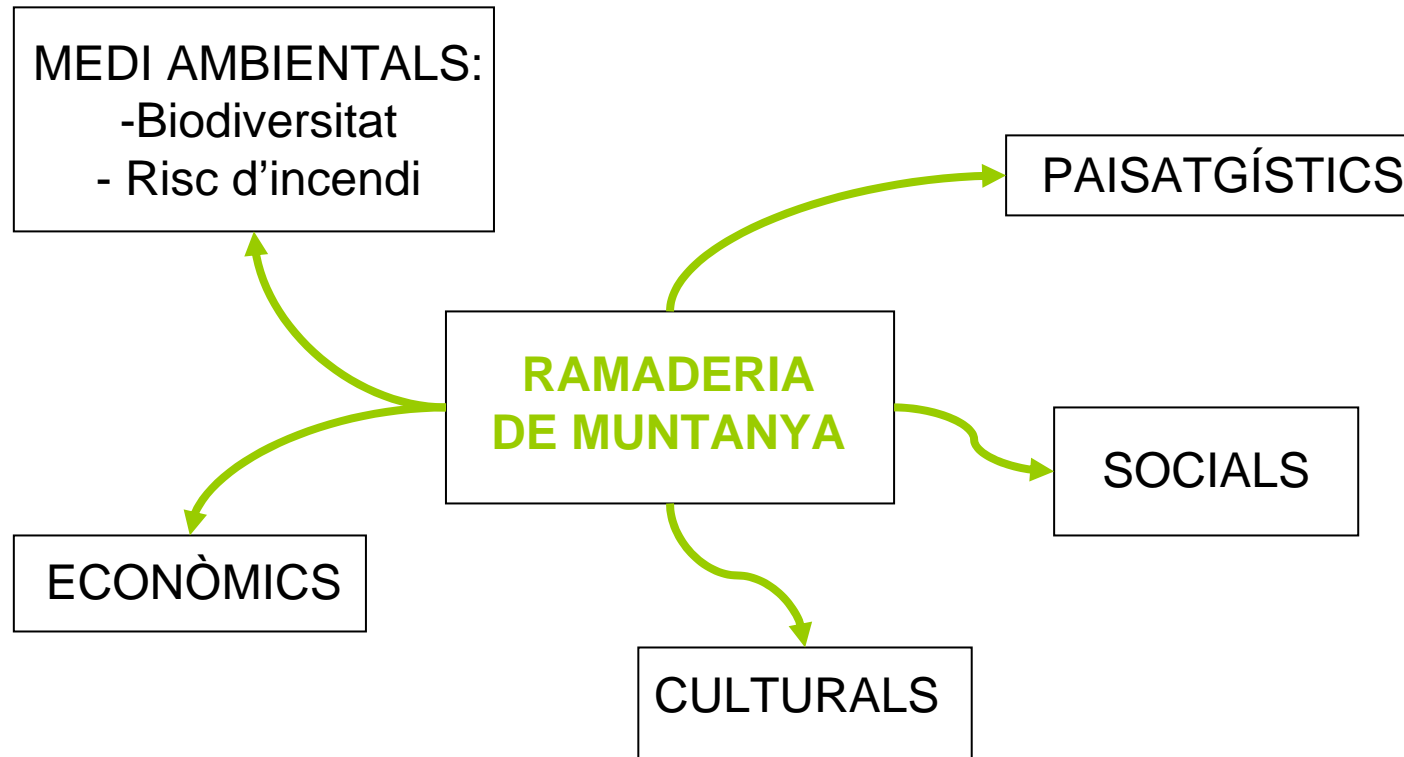
- El 54% dels titulars de les explotacions són majors de 50 anys i el 80% majors de 40.

Titulars persona física per edat i sexe (Any 1999. Pallars Sobirà)

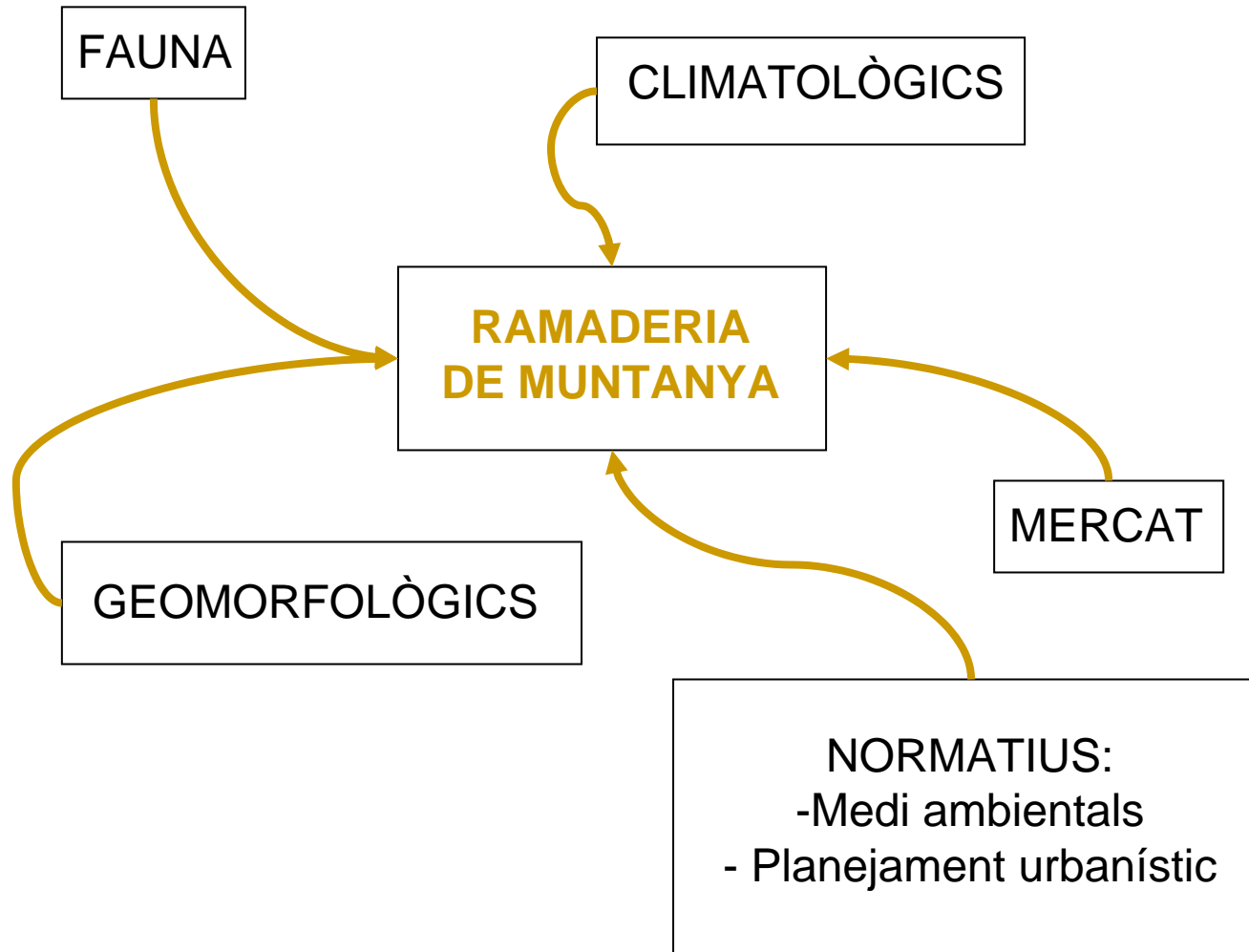


- Població ocupada en el Pallars Sobirà a l'agricultura, l'any 2001, representa el 9,91%, als mateixos nivells que la Indústria (9,24%), i molt propera a l'ocupació generada pel sector de la construcció (16,24%).
NOTA: a Catalunya l'agricultura representava el 2,46% de la població activa.

FACTORS SOBRE ELS QUE INCIDEIX LA RAMADERIA DE MUNTANYA



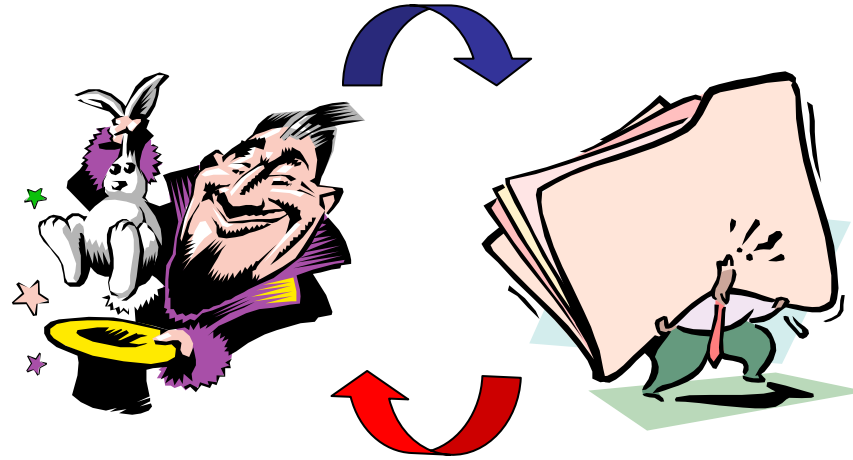
FACTORS QUE INCIDEIXEN SOBRE LA RAMADERIA DE MUNTANYA



RAMADERIA I PLANEJAMENT URBANÍSTIC

**TÈCNICS
MUNICIPALS**

RAMADERS



RAMADERIA I PLANEJAMENT URBANÍSTIC

NO ESTÀ PERMESA L'ACTIVITAT RAMADERA EN SÒL URBÀ

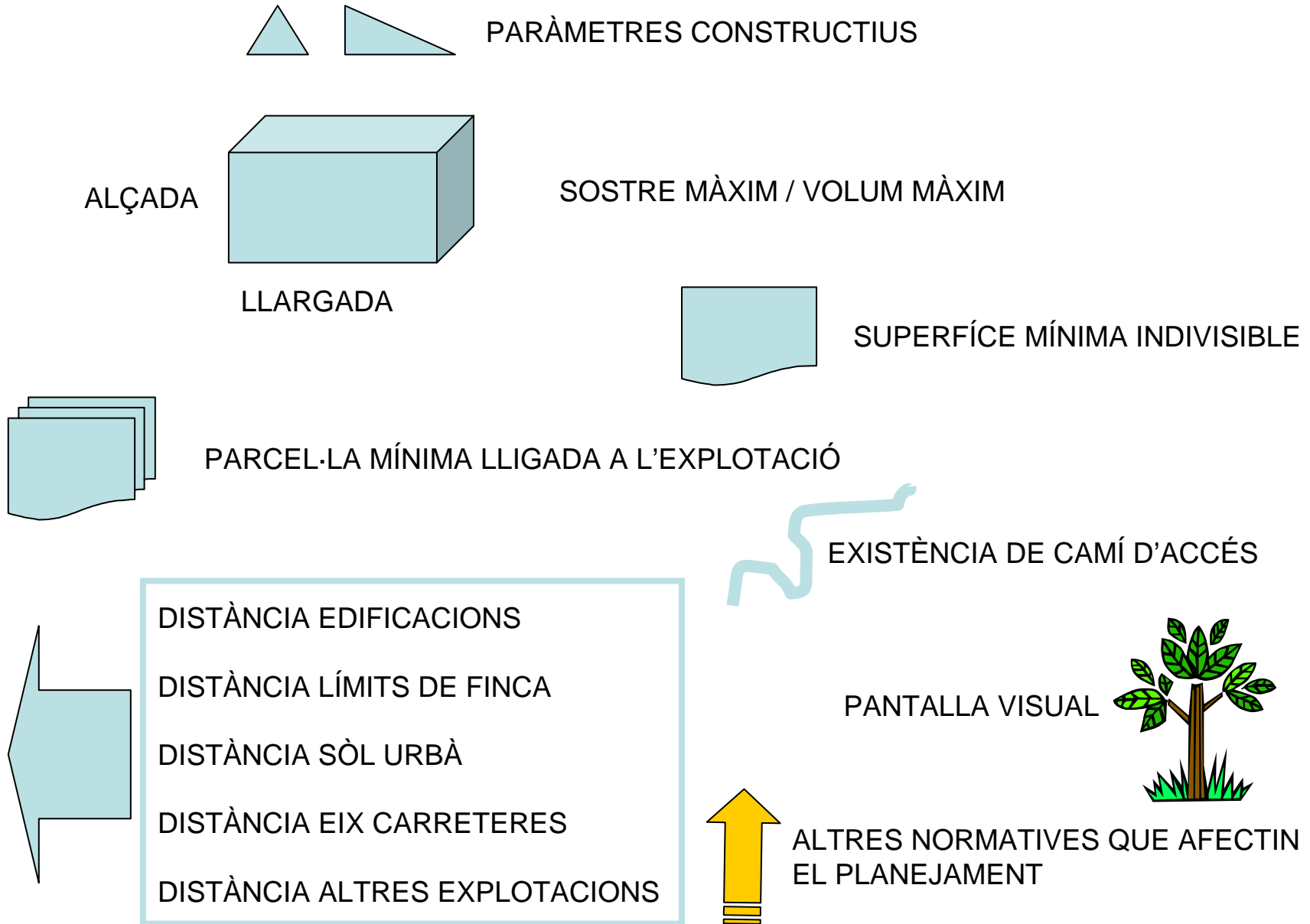
LES PARCEL·LES MÉS FAVORABLES PER A LA UBICACIÓ D'UN COBERT RAMADER (+ AMPLES I AMB – PENDENT) ES TROBEN MOLT PROPERES A ZONA URBANA

QUE EN LA MAJORIA DE CASOS TENIM UN CURS FLUVIAL O UNA LÍNIA ELÈCTRICA MOLT A PROP

EXISTEIX GRAN VARIABILITAT ENTRE LES NORMATIVES DE PLANEJAMENT DELS DIFERENTS MUNICIPIS

MOLTES NORMES DE PLANEJAMENT PRENEN COM A MODEL LA RAMADERIA INTENSIVA = NO ES TÉ EN COMTE LA REALITAT DE LA RAMADERIA DE MUNTANYA QUE ES DESENVOLUPA EN EL NUCLI URBÀ

RAMADERIA I PLANEJAMENT URBANÍSTIC



A TALL DE REFLEXIÓ

- Tothom, diferents administracions i opinió pública, està d'acord en que la ramaderia de muntanya s'ha de protegir i potenciar per tal de que no desaparegui, però cal que les voluntats quedin reflectides a les Normatives, que al cap i la fi són les que regulen les activitats.
- Cal que a més de no desaparèixer sigui una activitat rendible econòmicament per sí mateixa i una opció de futur pels joves.
- Per tal d'aconseguir-ho caldran noves infraestructures.
- Si no és vol l'activitat ramadera dins el sòl urbà caldrà buscar-li alternatives.
- Cal una revisió de les normatives de planejament en sòl no urbanitzable que s'adaptin a la realitat del territori.
- Seria interessant una normativa comuna per tota la comarca? si més no una mateixa línia d'actuació en matèria d'ordenació de les explotacions ramaderes dins el planejament?
- Una construcció ramadera tindrà, t'ho miris per on t'ho miris, un impacte significatiu sobre el medi, especialment a nivell paisatgístic, però els ramaders han de disposar de coberts, que abans estaven dins dels nuclis urbans, per a continuar exercint la seva activitat.
- Si creiem que les carreteres i les línies elèctriques són necessàries pel desenvolupament del país, per què no els coberts ramaders? (no es tracta d'omplir el Pallars Sobirà de granges intensives de porcs o de pollastres!!!!)

- El model turístic de la comarca, a excepció dels esports d'aventura, es basa en la explotació del paisatge com a eix vertebrador, no s'ha d'oblidar que l'arranjament d'aquest paisatge el fan els ramaders i la seva gestió del territori.
- L'agricultura en aquest tipus de *zones difícils* té tres aspectes fonamentals: produir, ocupar i preservar.
- La ramaderia de muntanya a la comarca intervé d'una manera directa en el desenvolupament turístic de la zona i no seria agosarat afirmar que la desaparició d'aquest sector (qui diu desaparició diu forta davallada) pot afectar molt negativament al sector serveis, i també de retruc al sector de la construcció; aquest aspecte no seria reproduïble en d'altres zones del nostre país, per exemple en el Baix Llobregat l'agricultura a passat de ser un sector importantíssim fins els anys 60 per a passar a testimonial sense que la comarca hagi patit pel seu desenvolupament.



